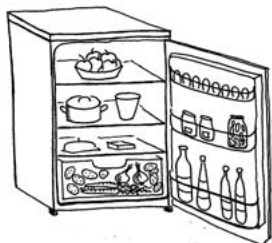


### 1. Co je to? Pište správná slova.



trouba      lednička      voda      topení      pračka      myčka      kotel      sporák



L \_ \_ \_ \_ A



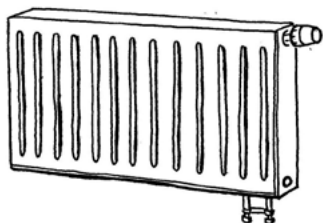
P \_ \_ \_ \_ A



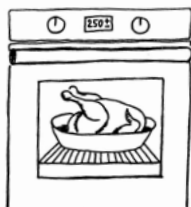
S \_ \_ \_ \_ K



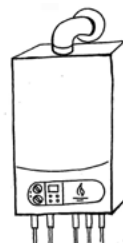
V \_ \_ A



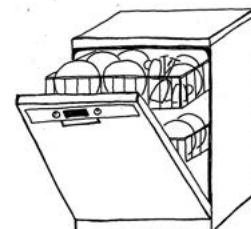
T \_ \_ \_ \_ Í



T \_ \_ \_ \_ A



K \_ \_ \_ \_ L



M \_ \_ \_ \_ A

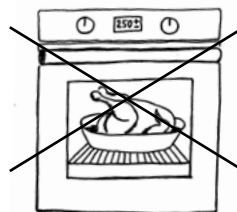
### 2. Co nefunguje? Opravte podle obrázku.



Nefunguje lednička.



a) Nefunguje pračka.



b) Nefunguje kotel.



c) Nefunguje myčka.

*Nefunguje sporák.*

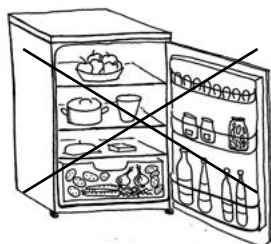
.....

.....

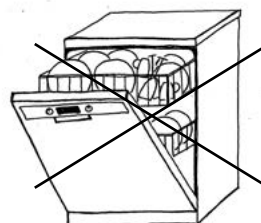
.....



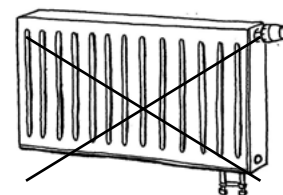
d) Nefunguje sporák.



e) Nefunguje trouba.



f) Nefunguje topení.



g) Neteče voda.

.....

.....

.....

.....

### 3. Dívejte se na video, poslouchejte a seřad'te věty ve správném pořadí.



1.	Dobrý den.
	Neteče teplá voda.
	A to bude drahý.
	To bude asi kotel.
	Já mám problém.
	Tak to budeme muset zavolat opraváře.
	Tak se na to podíváme.
	Dobrý den.
	No jo, to je asi rozbitý.



### 4. Je rozbitý, rozbitá, nebo rozbité?



PRAČKA

MYČKA

KOTEL

LEDNIČKA

TOPENÍ

SPORÁK

TROUBA

M	F	N
rozbitÝ	rozbitÁ	rozbitÉ

Nefunguje pračka.

→

*Pračka je rozbitá.*

Nefunguje myčka.

→

Nefunguje kotel.

→

Nefunguje lednička.

→

Nefunguje sporák.

→

Nefunguje trouba.

→

Nefunguje topení.

→